

アレルギー県民講演会

山口大学医学部附属病院 アレルギーセンター開設記念講演

参加無料 後日 Web 配信あり



日時

2022年
8/5 金
17時～19時

場所

山口大学医学部附属病院
A棟1階オーディトリウム
〒755-8505 山口県宇部市南小串1-1-1

定員

100名

対象

医療従事者・県民等

※事前申込制 申込者数により当日受付可

基調講演：「アレルギー疾患対策基本法における県拠点病院の役割と

山口県のアレルギー疾患有症率の推移」

国立病院機構福岡病院 名誉院長 西間三馨先生

講演1：「みんなで学び、みんなで取り組む喘息治療」

山口大学医学部附属病院 呼吸器・感染症内科 山路義和先生

講演2：「子どもの食物アレルギー～何に気をつけて生活したらいいの～」

まかたこどもアレルギークリニック 院長 真方浩行先生



《注意事項》

新型コロナウイルス感染予防のため、講演会当日、参加者の皆様には以下のご協力をお願いいたします。

- ご自宅での検温 ●マスク着用
- 会場入り口での手指の消毒 ●会場入り口での体表温度測定

また、以下の条件に当てはまる方につきましては、参加の自粛をお願いいたします。

- 発熱、咳、呼吸困難、全身倦怠感、味覚・嗅覚障害、頭痛等の症状がある方
- 過去7日以内に国外から入国された方
- 新型コロナウイルス感染症の濃厚接触者であると判明した方
- 過去7日以内に入国制限のある国、地域からの渡航者・在住者との濃厚接触がある方

感染が疑われる参加者・運営関係者が発生した場合、必要な場合は保健所等の公的機関へ参加者の皆様の氏名および緊急連絡先について情報提供を行う可能性があります。ご了承ください。

参加申込

やまぐちアレルギーポータルから
お申込みください

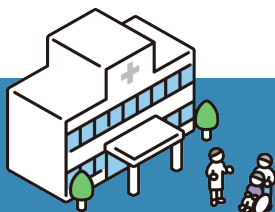
やまぐちアレルギーポータル

検索



※参加に係るインターネット等の通信費用は、参加者様のご負担となります。

<https://ymg-allergy.jp/>



【問い合わせ先】

山口県アレルギー疾患医療連絡協議会事務局（山口県健康増進課）

電話：083-933-2958 平日 8:30～17:15

共催：山口県アレルギー疾患医療連絡協議会、山口大学、山口県